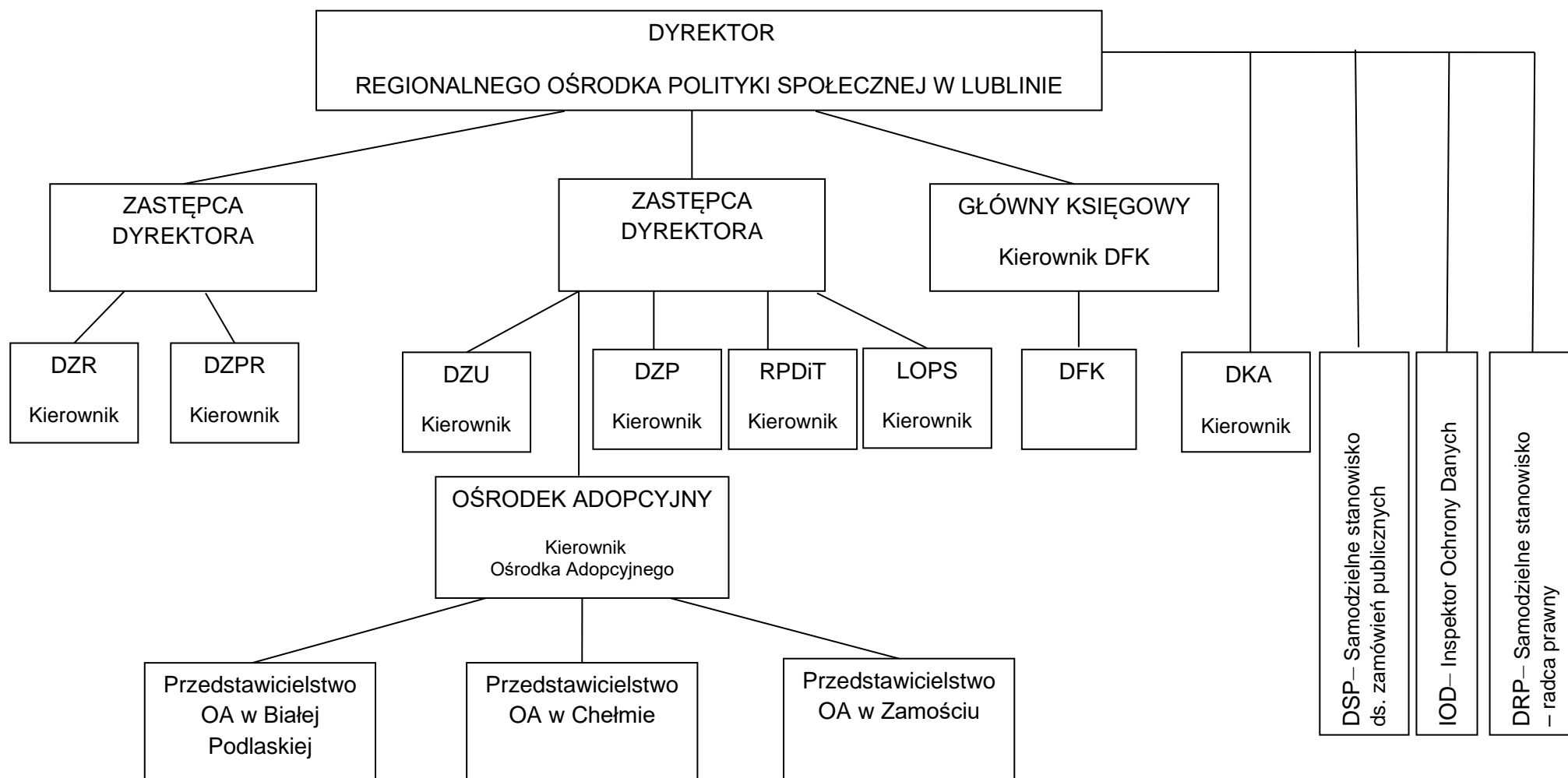


# SCHEMAT ORGANIZACYJNY REGIONALNEGO OŚRODKA POLITYKI SPOŁECZNEJ W LUBLINIE



## LEGENDA:

**DZR** – Oddział Rehabilitacji Społeczno – Zawodowej Osób Niepełnosprawnych  
**DZPR** – Oddział Projektowania oraz Funduszy Europejskich  
**DZU** – Oddział ds. Uzależnień  
**DZP** – Oddział Pomocy Społecznej  
**RPDiT** – Regionalny Punkt Diagnostyki i Terapii FAS/FASD  
**LOPS** – Lubelskie Obserwatorium Polityki Społecznej  
**OA** – Ośrodek Adopcyjny

**DFK** – Oddział Finansowo - Księgowy  
**DKA** – Oddział Kadrowo - Administracyjny  
**DSP** – Samodzielne stanowisko ds. zamówień publicznych  
**IOD** – Inspektor Ochrony Danych  
**DRP** – Samodzielne stanowisko – radca prawny