

Urząd Marszałkowski
Województwa Lubelskiego
w Lublinie



Lubelskie

– wspólnie dla pszczoł



Sebastian Trojak
Członek Zarządu Województwa Lubelskiego

Działamy razem, ponieważ jesteśmy świadomi, że zapylenie przez pszczoły, zarówno miodne, jak i dzikie:

1. ma ogromne znaczenie dla bioróżnorodności flory,
2. zapewnia równowagę w przyrodzie i prawidłowe działanie całego ekosystemu,
3. zwiększa wydajność roślin,
4. wpływa na upiększanie środowiska życia człowieka i zwiększa wartość jego dochodów.



W związku z tym na hasło naszej kampanii
obraliśmy motto:



- 1. Wzmocnienie świadomości społecznej i aktywizacja mieszkańców województwa lubelskiego do wspólnych działań na rzecz poprawy warunków życia pszczoł.**



2. Podniesienie poziomu wiedzy mieszkańców województwa lubelskiego o życiu i znaczeniu pszczół dla środowiska, rolnictwa i gospodarki.



3. Skoordynowanie działań instytucji i podmiotów działających na rzecz wsparcia pszczelarstwa na terenie województwa lubelskiego.



4. Zjednoczenie środowiska pszczelarzy województwa lubelskiego. Wspólne stanowiska i działania.



5. Wzmocnienie znaczenia Technikum Pszczelarskiego w Pszczelej Woli.



**Podpisanie
listu intencyjnego
odbyło się
3 lutego 2020 r.
w Lublinie**

LIST INTENCYJNY

**w sprawie prowadzenia wspólnych działań
na rzecz propagowania wiedzy o roli i znaczeniu pszczoły
dla środowiska i człowieka**



My, niżej podpisani,

świadomi ogromnej roli pszczół, zarówno miodnych, jak i dzikich, mających decydujące znaczenie dla:

- *bioróżnorodności flory regionu lubelskiego,*
- *zapewnienia równowagi między gatunkami i prawidłowego działania całego ekosystemu,*
- *zwiększenia wydajności roślin,*
- *środowiska życia człowieka i zwiększania wartość jego dochodów,*

działając w przekonaniu, że kontakty i wzajemne współdziałanie zapewniają doskonałe możliwości promocji tej tematyki, sprzyjają wymianie dobrych praktyk i doświadczeń w zakresie ochrony pszczół i całego środowiska naturalnego oraz mają pozytywny wpływ na rozwój regionalnego pszczelarstwa,

deklarujemy wolę współpracy przy inicjowaniu i organizacji przedsięwzięć informacyjno-promocyjnych mających na celu uświadamianie znaczenia pszczoły dla środowiska i człowieka w 2020 roku, a także w latach następnych.

Lublin, 3 lutego 2020 r.



Pod listem inicjującym akcję „Lubelskie – wspólnie dla pszczół” podpisało się **ponad 40. sygnatariuszy**, w tym przedstawiciele instytucji państwowych i samorządowych, uczelni, szkół, przedsiębiorców oraz mediów.



Płaszczyzna działania

Proponowani partnerzy wiodący

Pszczola na wsi



Lubelska Izba Rolnicza (**LIR**), Lubelski Ośrodek Doradztwa Rolniczego (**LODR**), Wojewódzki Inspektorat Ochrony Roślin i Nasiennictwa w Lublinie (**WIORiN**), Komenda Wojewódzka Policji w Lublinie (**KWP**), Ochotnicze Straże Pożarne (**OSP**), Koła Gospodyń Wiejskich (**KGW**)

Pszczola w mieście



Katolicki Uniwersytet Lubelski Jana Pawła II (**KUL**), Uniwersytet Marii Curie-Skłodowskiej (**UMCS**), Miejska Pasieka Artystyczna Centrum Spotkania Kultur (**CSK**), działkowcy

Pszczola w lesie. „Pszczola wraca do lasu”



Regionalna Dyrekcja Lasów Państwowych w Lublinie (**RDLP**)

„Dzika pszczoła” murarka ogrodowa



Fabryka Cukierków „Pszczółka” w Lublinie

Pszczela Wola – stolica lubelskiego i polskiego pszczelarstwa



Zespół Szkół Rolniczych Centrum Kształcenia Zawodowego w Pszczelej Woli (**ZSR CKZ**), Starostwo Powiatowe w Lublinie, Urząd Gminy Strzyżewice, Spółdzielnia Pszczelarska „**Apis**” w Lublinie

1. Działania edukacyjno-informacyjne dla rolników, sadowników i ogrodników dotyczące bezpiecznego stosowania środków ochrony roślin.



Nasze działania – list do lubelskich samorządowców



Członek Zarządu
Województwa Lubelskiego
Sebastian Trojak

Lublin, 10 lutego 2020 r.

DŚ-V.704.3.2020.AOE

Panie i Panowie
Wójtowie/Burmistrzowie/Prezydenci
z terenu województwa lubelskiego
(wszyscy)

Szanowni Państwo,

Uprzejmie informuję, że Samorząd Województwa Lubelskiego wraz z początkiem 2020 roku zainicjował wielopłaszczyznową akcję na rzecz ochrony dobrostanu pszczoł, do włączenia się w którą serdecznie Państwa zapraszam.

Jak doskonale Państwo wiedzą, niekwestionowanym atutem naszego regionu jest nieskażona przemysłem przyroda i doskonałe warunki klimatyczno-glebowe, które mają bezpośredni wpływ na jakość życia mieszkańców i na naszą gospodarkę, w tym głównie na lubelskie rolnictwo. W znacznym stopniu jest to zasługą zachowania bioróżnorodności w przyrodzie, której istotnym ogniwem są właśnie pszczoły. To one w ogromnej mierze zapewniają równowagę w przyrodzie i prawidłowe działanie całego ekosystemu – przede wszystkim zwiększają wartość plonów, a tym samym wartość dochodów mieszkańców terenów wiejskich. Chciałbym zwrócić Państwa uwagę na fakt, że w przypadku upraw sadowniczych zapylenie roślin zwiększa plony nawet o 80% i że większość owoców i warzyw to gatunki owadopylne, które nie rozwiną się bez pszczoł i ich zapylenia. Oznacza to, że im mniej pszczoł będziemy mieć w przyrodzie, tym trudniej dostępne i gorsze pod względem jakości będą owoce i warzywa.

Tymczasem pszczoły to w tej chwili jeden z najbardziej zagrożonych owadów na świecie. Poważne straty w rodzinach pszczelich spowodowane są nie tylko przez choroby pszczele, ale także przez chemizację rolnictwa, a konkretnie – przez nieodpowiedzialne stosowanie środków ochrony roślin zwłaszcza w okresie wiosenno-letnim.

Mając powyższe na uwadze, zwracam się do Państwa z prośbą o pomoc w skoordynowaniu i usprawnieniu działań na rzecz ochrony pszczoł w Państwa jednostce administracyjnej. W związku z powyższym zachęcam Państwa do:

- 1) **powołania komisji do spraw szacowania strat w pasiekach** spowodowanych wytruciem pszczoł zanim w Państwa gminie pojawi się tego rodzaju zdarzenie – takie rozwiązanie w znaczący sposób skróci czas reakcji i pozwoli na sprawniejsze funkcjonowanie komisji;
- 2) **wyznaczenia w urzędzie osoby do kontaktu z pszczelarzami**, co pozwoli usprawnić komunikację pomiędzy pszczelarzami a urzędami i przyczyni się do wypracowania wspólnych rozwiązań w sytuacji kryzysowych.

Jeszcze raz serdecznie zachęcam do współpracy i liczę na Państwa wsparcie. Jednocześnie informuję, że postanowiłem osobiście zaangażować się w rozwiązywanie problemów lubelskiego pszczelarstwa i pozostaję do Państwa dyspozycji w tym zakresie.

Łepez wyprosy szacunka

CZŁONEK ZARZĄDU
Sebastian Trojak



Szanowni Rolnicy i Sadownicy

Znajdujemy się obecnie w sytuacji wymagającej od nas wszystkich olbrzymiej odpowiedzialności i rozważli. Nasze codzienne życie uległo diametralnej zmianie.

Niemniej jednak, życie na polskiej wsi musi przebiegać w wyznaczonym rytmie, aby zapewnić nam wszystkim dostęp do zdrowej żywności. To kwestia strategiczna dla bezpieczeństwa Rzeczypospolitej Polskiej i jej Obywateli.

Kierujemy do Was tych kilka słów właśnie teraz, przed rozpoczęciem wiosennych prac, aby przede wszystkim podziękować za Waszą ciężką pracę i poświęcenie na rzecz wszystkich mieszkańców naszego regionu i kraju.

Jednocześnie pragniemy zaapelować do Państwa o zachowanie szczególnych środków ostrożności w trakcie realizacji prac polowych, zwłaszcza przy stosowaniu środków ochrony roślin. W obecnej sytuacji epidemiologicznej każde osłabienie organizmu może narazić Państwa na niebezpieczeństwo.

Prosimy również o zrozumienie i wsparcie dla lubelskich pszczelarzy. Od wieków współpracujecie ze sobą dla dobra przyrody i rolnictwa. W tym szczególnym czasie współpraca i wzajemne zrozumienie są nam szczególnie potrzebne.

Drodzy Państwo!

Polacy oczekują od rolników, sadowników i pszczelarzy produkcji zdrowej żywności o najwyższej jakości, która zapewni nam bezpieczeństwo żywnościowe.

Ogromnie cieszą nas opinie, że możemy być wzorem dla innych województw w kwestii współdziałania i budowania dobrych relacji między rolnikami i pszczelarzami.

Odpowiedzialność i solidarność są nam dzisiaj szczególnie potrzebne.

Pamiętajmy, że wzajemne zrozumienie i szacunek pozwolą rozwijać się na terenie województwa lubelskiego zarówno rolnictwu, jak i pszczelarstwu, dla dobra nas wszystkich.

Z wyrazami szacunku i życzeniami zdrowia

*Sygnatariusze listu intencyjnego
w sprawie prowadzenia wspólnych działań
na rzecz propagowania wiedzy o roli i znaczeniu pszczoły
dla środowiska i człowieka*

(...)

*Kierujemy do Was tych kilka słów właśnie teraz,
przed rozpoczęciem wiosennych prac,
aby przede wszystkim **podziękować
za Waszą ciężką pracę i poświęcenie
na rzecz wszystkich mieszkańców naszego
regionu i kraju.***

*Jednocześnie pragniemy **zaapelować
do Państwa o zachowanie szczególnych
środków ostrożności w trakcie realizacji prac
polowych, zwłaszcza przy stosowaniu środków
ochrony roślin.***

(...)

Plakat i ulotki powstały we współpracy z Wojewódzkim Inspektorem Ochrony Roślin i Nasiennictwa w Lublinie (**WIORiN**), Lubelskim Ośrodkiem Doradztwa Rolniczego w Końskowoli (**LODR**), Lubelską Izbą Rolniczą (**LIR**) oraz Kasą Rolniczego Ubezpieczenia Społecznego (**KRUS**).

W opracowaniu i dystrybucji ulotek udział wzięła również Komenda Wojewódzka Policji w Lublinie (**KWP**).



**ROLNIKU,
SADOWNIKU,
OGRODNIKU**

Chroń pszczoły!

Bez nich nie ma życia na ziemi

**Co możesz zrobić?
STOSUJ ŚRODKI OCHRONY ROŚLIN
W SPOSÓB ODPOWIEDZIALNY!**

- Używaj tylko środków ochrony roślin dopuszczonych do obrotu i stosowania
- Przestrzegaj dokładnie warunków podanych na etykiecie
- Wykonuj opryski wieczorem lub nocą, po ustaniu lotów pszczół
- Zachowuj minimalne odległości od pasiek

**W Europie
85% gatunków roślin
i 70% produkcji żywności
zależy od pszczół**

**Pamiętaj! Ochrona zapylaczy to gwarancja
uzyskania wysokiego plonu o dobrej jakości!**

Sfinansowano ze środków Samorządu Województwa Lubelskiego w ramach kampanii „LUBELSKIE - WSPÓLNIE DLA PSZCZÓŁ”

ROLNIKU,
SADOWNIKU,
OGRODNIKU

Chroń pszczoły!

Bez nich nie ma życia na ziemi

Pszczoły są najważniejszym zapylaczem w uprawach roślin rolniczych, warzywnych i sadowniczych.

- Ochrona zapylaczy to gwarancja uzyskania wysokiego plonu większości upraw
- Obecność pszczoły miodnej na plantacji rzepaku przyczynia się do wzrostu plonu nawet o 30%
- Zapylenie przez pszczoły drzew i krzewów owocowych powoduje wykształcenie się wysokiej jakości owoców

W Europie 85% gatunków roślin i 70% produkcji żywności zależy od pszczoł!



ROLNIKU, SADOWNIKU, OGRODNIKU

Stosuj środki ochrony roślin w sposób odpowiedzialny!

Używaj tylko środków ochrony roślin dopuszczonych przez Ministra Rolnictwa i Rozwoju Wsi do obrotu i stosowania w Polsce

- Przestrzegaj wymagań podanych na etykietach środków ochrony roślin
- Nie stosuj preparatów na kwitnące rośliny i chwasty w trakcie oblotu pszczoł
- Wykonuj opryski wieczorem lub nocą, po ustaniu lotu pszczoł
- Zachowuj minimalne odległości od pasiek: 20 metrów



Stosując środki ochrony roślin,
PAMIĘTAJ O BEZPIECZEŃSTWIE WŁASNYM I SWOICH BLISKICH!

Stosowanie środków ochrony roślin w sposób stwarzający zagrożenie dla zdrowia ludzi, zwierząt i środowiska może skutkować:

- karą grzywny
- zakazem wykonywania zabiegów z użyciem środków ochrony roślin
- zmniejszeniem dopłat bezpośrednich i dotacji unijnych
- odpowiedzialnością odszkodowawczą



Sfinansowano ze środków Samorządu Województwa Lubelskiego w ramach kampanii „Lubelskie – wspólnie dla pszczoł”

Fot. Z. Kłobucki (BIBIOT), G. Borsak (EP w Lublinie), Freepik

2. Działania edukacyjne wśród mieszkańców (zwłaszcza dzieci) dotyczące życia i znaczenia pszczoły dla środowiska, rolnictwa i człowieka.



Nasze działania – identyfikacja wizualna kampanii dla dzieci



Nasze działania – konkurs plastyczny



Wojewódzki konkurs plastyczny
„Jak mogę pomóc pszczołom?”
dla dzieci przedszkolnych
i z klas 1-3 szkół podstawowych.

Efekt: **1820** prac małych artystów, **90** laureatów
nagród głównych, wyróżnień i nagród specjalnych.

Do wszystkich uczestników trafiły
dyplomy uznania i odznaki „Przyjaciel Pszczół”.



Urząd Marszałkowski
Województwa Lubelskiego
w Lublinie

WFOŚiGW

MINISTERSTWO ŚRODOWISKA
I ZASOBÓW NATURALNYCH

ZAPRASZAMY DZIECI W WIEKU PRZEDSZKOLNYM
ORAZ UCZNIÓW KLAS I-III SZKÓŁ PODSTAWOWYCH
DO UDZIAŁU W KONKURSIE PLASTYCZNYM

Jak mogę pomóc pszczołom?

PRACE PROSIMY PRZESYLAĆ
DO DNIA
25 maja 2020 r.

NA ADRES:
Urząd Marszałkowski
Województwa Lubelskiego
Departament Środowiska
i Zasobów Naturalnych
**ul. A. Grottgera 4
20-029 Lublin**

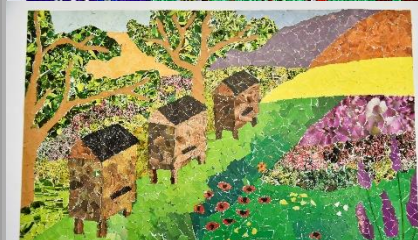
ATRAKCYJNE
NAGRODY

Technika dowolna
(z wyłączeniem prac
przestrzennych),
format A3 lub A4,
układ poziomy

Regulamin konkursu jest
dostępny na stronie
www.lubelskie.pl/pszczoła

KONKURS REALIZOWANY
JEST W RAMACH KAMPAanii

Nasze działania – konkurs plastyczny



Nasze działania – konkurs wiedzy ekologicznej



Wojewódzki konkurs wiedzy ekologicznej „Pszczoły znam i o nie dbam” dla uczniów z klas 4-6 szkół podstawowych.

Efekt: prawie **600** uczestników
z ponad **50** szkół z naszego województwa.
W finale online, który odbył się
21 października br.,
walczyło **122** uczestników.

Trzej najlepsi uczniowie i trzy szkoły,
których reprezentanci zdobyli w finale
największą liczbę punktów, otrzymają
cenne nagrody rzeczowe.



Urząd Marszałkowski
Województwa Lubelskiego
w Lublinie



ZESPOŁ SZKÓŁ ROLNICZYCH CENTRUM KSZTAŁCENIA ZAWODOWEGO W PSZCZELI WOLI
URZĄD MARSZAŁKOWSKI WOJEWÓDZTWA LUBELSKIEGO
WOJEWÓDZKI FUNDUSZ OCHRONY ŚRODOWISKA I GOSPODARKI WODNEJ
KURATORIUM OŚWIATY W LUBLINIE

zapraszają

UCZNIÓW KLAS IV-VI SZKÓŁ PODSTAWOWYCH

Z TERENU WOJ. LUBELSKIEGO

do udziału w konkursie

**Pszczoły
znam
i o nie dbam**

**CENNE
NAGRODY
RZECZOWE**
dla laureatów
i szkół!

Nabór uczestników: 22-25.09.2020	Etap szkolny: 2.10.2020	Etap wojewódzki: 21.10.2020
---	--------------------------------------	--

Konkurs realizowany
jest w ramach kampanii



Regulamin na stronie:
www.pszczelawola.edu.pl

Nasze działania – konkurs fotograficzny w kategorii pszczelej



Ogólnopolski konkurs fotograficzny
„Kierunek lubelskie krajobrazy”
w kategorii „Lubelskie pszczoły i pasieki”.

Efekt: **190** zgłoszonych zdjęć w tej kategorii.
Przyznano **3** nagrody regulaminowe
i **1** nagrodę specjalną za pszczele zdjęcie
w kategorii instagramowej.

Do laureatów trafią karty upominkowe
o wartości 2, 1,5 i 1 tys. zł oraz
pszczele gadzety ufundowane
przez związek pszczelarski.

WFOŚiGW
W OBLASCI WYKONANIA PRAC
OPRACOWANIE I DOKONYWANIE WYBÓRÓW
W LUBELSKU

Lubelskie
Urząd Marszałkowski Województwa Lubelskiego

ZAPRASZAMY DO UDZIAŁU W
OGÓLNOPOLSKIM KONKURŚIE FOTOGRAFICZNYM
NA NAJLEPSZĄ FOTOGRAFIĘ PRZYRODNICZĄ
Z REGIONU LUBELSKIEGO
#kieruneklubelskiekrajobrazy

**KIERUNEK
LUBELSKIE
KRAJOBRAZY**

Termin nadsyłania prac
7 września 2020 r.

KATEGORIE KONKURSOWE:

- 1 Poleski Park Narodowy
- 2 Rostoczański Park Narodowy
- 3 Lubelskie Parki Krajobrazowe
- 4 Lubelskie pszczoły i pasieki

Gwarantujemy dobrą zabawę i atrakcyjne nagrody!

MINISTERSTWO ŚRODOWISKA

INICJATYWA

PARCELE

LUBELSKA REGIONALNA ORGANIZACJA TURYSTYCZNA

TVP3 LUBLIN
dziennik
free

Nasze działania – konkurs fotograficzny w kategorii pszczelej



Ogólnopolski konkurs wiedzy o pszczole
„Bliżej pszczół” dla uczniów klas 7-8
szkół podst. i szkół średnich.

Głównym organizatorem konkursu
była Fundacja Rozwoju KUL. W 2020 r.
odbyła się czwarta edycja projektu,
organizowana już pod egidą kampanii
„Lubelskie – wspólnie dla pszczół”.

Najlepsi uczniowie otrzymali nagrody
rzeczowe oraz indeksy na studia KUL
(starsza grupa) i do technikum
pszczelarskiego (młodsza grupa).



Letnia Akademia Młodego Przyrodnika.
Projekt realizowany był w sierpniu 2020 r.
w Lublinie. W jego ramach odbyły się m.in.
zajęcia pt. „Młody pszczelarz”.

Głównym organizatorem projektu
jest Ogród Botaniczny UMCS.

Uczestnicy zajęć „pszczelich” otrzymali
kampanijne odznaki „Przyjaciel Pszczół”.



Nasze działania – akcja zakupu uli



Z inicjatywy **Urzędu Marszałkowskiego Województwa Lubelskiego** i przy finansowaniu z **Wojewódzkiego Funduszu Ochrony Środowiska i Gospodarki Wodnej w Lublinie** do kilkunastu podmiotów z województwa lubelskiego trafiło łącznie **100** uli. Ule posłużyły do rozwoju obecnych i zakładania nowych pasiek pokazowych.

Odbiorcami uli były szkoły rolnicze, jednostki samorządu terytorialnego, zakłady karne, WIORiN, a także muzeum, ośrodek szkolno-wychowawczy, a nawet biblioteka.



Nasze działania – akcja zakupu uli



Nasze działania – wystawienie ula w Urzędzie Marszałkowskim



XIX-wieczny ul z Borzechowa – zabytek z Muzeum Wsi Lubelskiej, gościł w holu budynku Urzędu przy ul. Artura Grottgera 4 w Lublinie od początku lipca do 17 sierpnia 2020 r.

Ekspozycji towarzyszyła **wystawa prac z konkursu plastycznego „Jak mogę pomóc pszczołom?”**.

Wystawą zainteresowaliśmy TVP 3 Lublin, która aktywnie włączyła się w działania na rzecz propagowania wiedzy o roli i życiu pszczoł oraz wartości pszczelarstwa dla człowieka i środowiska.



Nasze działania – kampania edukacyjna w TVP



Wspólnie z Wojewódzkim Funduszem Ochrony Środowiska i Gospodarki Wodnej w Lublinie Urząd Marszałkowski Województwa Lubelskiego zlecił TVP 3 Lublin emisję **kampanii edukacyjnej na antenie regionalnej tv pt. „Lubelskie – wspólnie dla pszczół”**.

Od końca czerwca do września od poniedziałku do piątku o godz. 19:05 można było oglądać premierowe odcinki, a później powtórki cyklu **15. krótkich 6,5-minutowych filmów** o lubelskim pszczelarstwie, pszczołach i działaniach podejmowanych na rzecz ochrony zapylaczy.

Wszystkie odcinki można oglądać również na stronie: <https://lublin.tvp.pl>.



Lubelskie - wspólnie dla pszczół: 14 sierpnia 2020



Lubelskie - wspólnie dla pszczół: 30 lipca 2020



Lubelskie - wspólnie dla pszczół: 30 lipca 2020

3. Współorganizacja wydarzeń i imprez kulturalno-edukacyjnych dot. pszczoł dla mieszkańców regionu.





**W związku z sytuacją epidemiczną w kraju
zakres planowanych do realizacji w 2020 roku
działań o charakterze publicznym
został okrojony do minimum.**

**W ramach kampanii
„Lubelskie – wspólnie dla pszczoł”
odbyły się następujące wydarzenia:**

Dzień Pszczelarza w Hańsku

poświęcony pamięci ks. J. Dolinowskiego zorganizowany został **19 lipca 2020 r.** przez **Stowarzyszenie Pszczelarzy Lubelskich**.

Wydarzenie obejmowało **mszę świętą** w intencji pszczelarzy, **uroczystości pod pomnikiem** ks. Dolinowskiego oraz **wystąpienie prof. dr hab. Anety Ptaszyńskiej** nt. wpływu środowiska na status zdrowych pszczół miodnych.



Nasze działania – wsparcie Wojewódzkiego Święta Miodu



II Wojewódzkie Lubelskie Święto Miodu zostało zorganizowane **20 września 2020 r.** na Starym Mieście w Lublinie przez **Wojewódzki Związek Pszczelarzy w Lublinie** i **Lubelskie Koło Pszczelarzy**.

Gwoździem programu był największy w regionie **kiermasz pszczelarski**. Wydarzenie było transmitowane przez TVP3 Lublin w trakcie całodniowej audycji „Lato z TVP3 Lublin”.



Nasze działania – wsparcie Kraśnickich Spotkań Pszczelarzy



XXXIX Wojewódzkie Kraśnickie Spotkania Pszczelarzy zostały zorganizowane **4 października 2020 r.** w **Kraśniku** przez **Wojewódzki Związek Pszczelarzy w Lublinie**.

W ramach wydarzenia odbyły się: **msza św., uhonorowanie** najbardziej zasłużonych pszczelarzy odznakami Polskiego Związku Pszczelarskiego oraz **grawertonami Marszałka Województwa Lubelskiego, wystawa i kiermasz** sprzętu pszczelarskiego i produktów pszczelich.



Nasze działania – podsumowanie sezonu pszczelarskiego

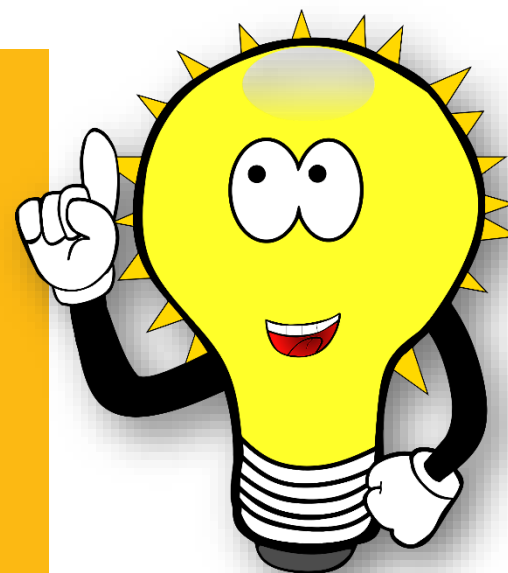


Podsumowanie sezonu pszczelarskiego zostało zorganizowane **25 października 2020 r.** w **Pszczeliej Woli** przez **Zespół Szkół Rolniczych Centrum Kształcenia Zawodowego w Pszczeliej Woli**.

W ramach wydarzenia odbyły się: **msza św. dziękczynna** w kościele w Żabiej Woli, gdzie znajdują się relikwie św. Ambrożego – patrona pszczelarzy, a następnie – w ramach programu telewizyjnego „Jesień z TVP 3 Lublin” – **rozmowy z pszczelarzami podsumowującymi sezon pszczelarski 2020**. Program był transmitowany na antenie regionalnej TVP.



Kampania „Lubelskie – wspólnie dla pszczół”
zainspirowała mieszkańców regionu
m.in. do wykonania wieńca i napisania piosenki...



Wieniec dożynkowy w postaci pszczoły siedzącej na kwiatku wykonała p. Bożena Włodarska z sołectwa Niedrzwica Duża. Wieniec triumfował w konkursie na **najpiękniejszy współczesny wieniec** podczas **Dożynek Wojewódzkich 2020**, a wcześniej zajął pierwsze miejsce w kategorii „wieniec współczesny” podczas Dożynek Gminno-Parafialnych w Niedrzwicy Dużej oraz drugie miejsce w konkursie organizowanym przez Powiat Lubelski.



Autorami **piosenki „Pszczółka Julka”** są: Bartłomiej Abramowicz (muzyka), Tomasz Twardowski vel Cyryl Tomski (tekst), Jan Żórawski (video), Mikołaj Giszczak (produkcja). Piosenkę wykonują dzieci z Zespołu Szkół nr 12 i Młodzieżowego Domu Kultury „Pod Akacją” w Lublinie.

Urząd Marszałkowski Województwa Lubelskiego otrzymał licencję na używanie piosenki i jej przekazywanie partnerom kampanii przez pół roku (**od 7 września 2020 r.**).

Teledysk do piosenki, a także jej tekst znajdują się na stronie:
www.lubelskie.pl/pszczoła/dla-dzieci-i-młodzieży/.



W realizację kampanii zaangażowane są podmioty, które podpisały list intencyjny w sprawie wspólnych działań, a także które później zgłosiły chęć współpracy na rzecz propagowania wiedzy o roli i znaczeniu pszczoł dla środowiska i człowieka.



Partnerzy kampanii



1. Urząd Marszałkowski Woj. Lubelskiego
2. Lubelski Urząd Wojewódzki w Lublinie
3. Starostwo Powiatowe w Lublinie
4. Katolicki Uniwersytet Lubelski Jana Pawła II
5. Uniwersytet Marii Curie-Skłodowskiej w Lublinie
6. Uniwersytet Przyrodniczy w Lublinie
7. Państwowy Instytut Weter. – PIB w Puławach
8. Instytut Ogrodnictwa, Zakład Pszczelnictwa w Puławach
9. IUNG – PIB w Puławach
10. Fundacja Rozwoju KUL
11. Ogród Botaniczny UMCS
12. Wojewódzki Fundusz Ochrony Środowiska i Gosp. Wodnej w Lublinie
13. Wojewódzki Inspektorat Ochrony Roślin i Nasiennictwa w Lublinie
14. Wojewódzki Inspektorat Ochrony Środowiska w Lublinie
15. Wojewódzki Inspektorat Weterynarii w Lublinie
16. Komenda Wojewódzka Policji w Lublinie
17. Kuratorium Oświaty w Lublinie
18. Regionalna Dyrekcja Lasów Państwowych w Lublinie
19. Regionalna Dyrekcja Ochrony Środowiska w Lublinie
20. Zespół Lubelskich Parków Krajobrazowych
21. ARiMR Lubelski Oddział Regionalny
22. KRUS Oddział Regionalny w Lublinie
23. Krajowy Ośrodek Wsparcia Rolnictwa Oddział Lublin
24. Lubelska Izba Rolnicza
25. Lubelski Ośrodek Doradztwa Rolniczego w Końskowoli
26. Związek Sadowników RP
27. Muzeum Wsi Lubelskiej
28. Centrum Spotkania Kultur w Lublinie
29. Biowet Puławy Sp. z o.o.
30. BioActive-Tech Lublin
31. Spółdzielnia Pszczelarska „Apis” w Lublinie
32. Fabryka Cukierków Pszczółka Sp. z o.o. w Lublinie
33. Magdalena Niedziałek „Dąbrówka” (Lubartowska 77)
34. Polskie Stowarzyszenie Ochrony Roślin
35. Wojewódzki Związek Pszczelarzy w Lublinie
36. Nadbużański Związek Pszczelarzy w Chełmie
37. Roztoczański Związek Pszczelarzy w Tomaszowie Lubelskim
38. Stowarzyszenie Pszczelarzy Lubelskich
39. Stowarzyszenie Pszczelarzy Polskich "Polanka",
40. Lubelskie Stowarzyszenie „Pszczółka”
41. Związek Pszczelarzy „Podlasie” w Białej Podlaskiej
42. Zespół Szkół Rolniczych CKZ w Pszczelej Woli
43. Telewizja Polska S.A. Oddział w Lublinie
44. Radio Lublin SA
45. Kurier Lubelski
46. Dziennik Wschodni
47. Akademickie Radio Centrum UMCS
48. Radio Bon Ton i Super Tydzień Chełmski



O wszystkich działaniach realizowanych przez Urząd Marszałkowski Województwa Lubelskiego oraz partnerów kampanii „**Lubelskie – wspólnie dla pszczół**” można przeczytać na stronach:

❑ **www.lubelskie.pl/pszczola**

❑ **facebook.com/LubelskieWspolnieDlaPszczol**



Serdecznie zapraszam
do współpracy!

Sebastian Trojak
Członek Zarządu Województwa Lubelskiego



pszczoła@lubelskie.pl