

Zainwestujmy razem w środowisko

Narodowy Fundusz Ochrony Środowiska i Gospodarki Wodnej

Źródła finansowania przedsięwzięć w zakresie efektywności energetycznej i OZE

Jednostka Realizująca Projekt Doradztwa

Lublin, 07 marca 2017



Fundusze Europejskie
Infrastruktura i Środowisko



Doradztwo energetyczne



Narodowy Fundusz Ochrony Środowiska i Gospodarki Wodnej

Unia Europejska
Fundusz Spójności



Wsparcie finansowe realizacji przedsięwzięć

Środki z funduszy europejskich i zagranicznych

Środki krajowe

POIiŚ 2014-2020

Środki norweskie

NFOŚiGW

Środki własne NFOŚiGW

RPO 2014-2020

Środki WFOŚiGW

Inne środki np. BOŚ

Środki z funduszy europejskich i zagranicznych

POIiŚ 2014 - 2020

Program Operacyjny Infrastruktura i Środowisko 2014-2020
Priorytetami tego programu są: **gospodarka niskoemisyjna**,
ochrona środowiska i inne

Linia demarkacyjna

RPO 2014 - 2020

Regionalny Program Operacyjny 2014-2020 (dla danego województwa) **gospodarka niskoemisyjna**,
ochrona środowiska i inne

POIiŚ 2014-2020

I Oś – Zmniejszenie emisyjności gospodarki

Działanie 1.1
Wspieranie
wytwarzania i
dystrybucji energii
pochodzącej ze
źródeł
odnawialnych

Poddziałanie 1.1.1 Wspieranie inwestycji dotyczących **wytwarzania energii** z odnawialnych źródeł wraz z podłączeniem tych źródeł do sieci dystrybucyjnej/przesyłowej

I nabór zakończony
dnia **1.03.2017 r.**

Poddziałanie 1.1.2. wspieranie projektów dotyczących budowy oraz przebudowy sieci umożliwiających przyłączanie jednostek wytwarzania energii z OZE
Alokacja – 150 mln Euro (661,5 mln zł)
Beneficjent wyłącznie OSD, OSP – sieć co najmniej 110 kV

Ministerstwo Energii
tryb pozakonkursowy ciągły
– lista Projektów
Strategiczych

Działanie 1.2

Działanie 1.2 Promowanie efektywności energetycznej i korzystania z odnawialnych źródeł energii w przedsiębiorstwach

Rozpoczęcie naboru
31.03.2017 r. – 29.05.2017 r.

POIiŚ 2014-2020

I Oś – Zmniejszenie emisyjności gospodarki

Działanie 1.3

Wspieranie efektywności energetycznej w budynkach

Poddziałanie 1.3.1 Wspieranie efektywności energetycznej w budynkach publicznych

W trakcie analizy
możliwość kontynuacji
naborów

Poddziałanie 1.3.2 Wspieranie efektywności energetycznej w sektorze mieszkaniowym

Brak kwalifikacji inwestycji z terenu miasta wojewódzkiego i obszarów powiązanych z nim funkcjonalnie, wynikających ze Strategii ZIT województwa śląskiego, ponieważ projekty takie mogą otrzymać wsparcie w ramach poddziałania 1.7.1

Rozpoczęcie naboru
31.03.2017 r.
– 29.05.2017

Poddziałanie 1.3.3 Ogólnopolski system wsparcia doradczego dla sektora publicznego, mieszkaniowego oraz przedsiębiorstw w zakresie efektywności energetycznej oraz OZE

Doradztwo energetyczne

POIiŚ 2014-2020

I Oś – Zmniejszenie emisyjności gospodarki

Działanie 1.4
Rozwijanie i wdrażanie inteligentnych systemów dystrybucji działających na niskich i średnich poziomach napięcia.

Poddziałanie 1.4.1 Wsparcie budowy inteligentnych sieci elektroenergetycznych o charakterze pilotażowym i demonstracyjnym

Dodatkowo planuje się wsparcie ogólnopolskiego programu popularyzacji wiedzy i promocji inteligentnych systemów przesyłu i dystrybucji energii- URE

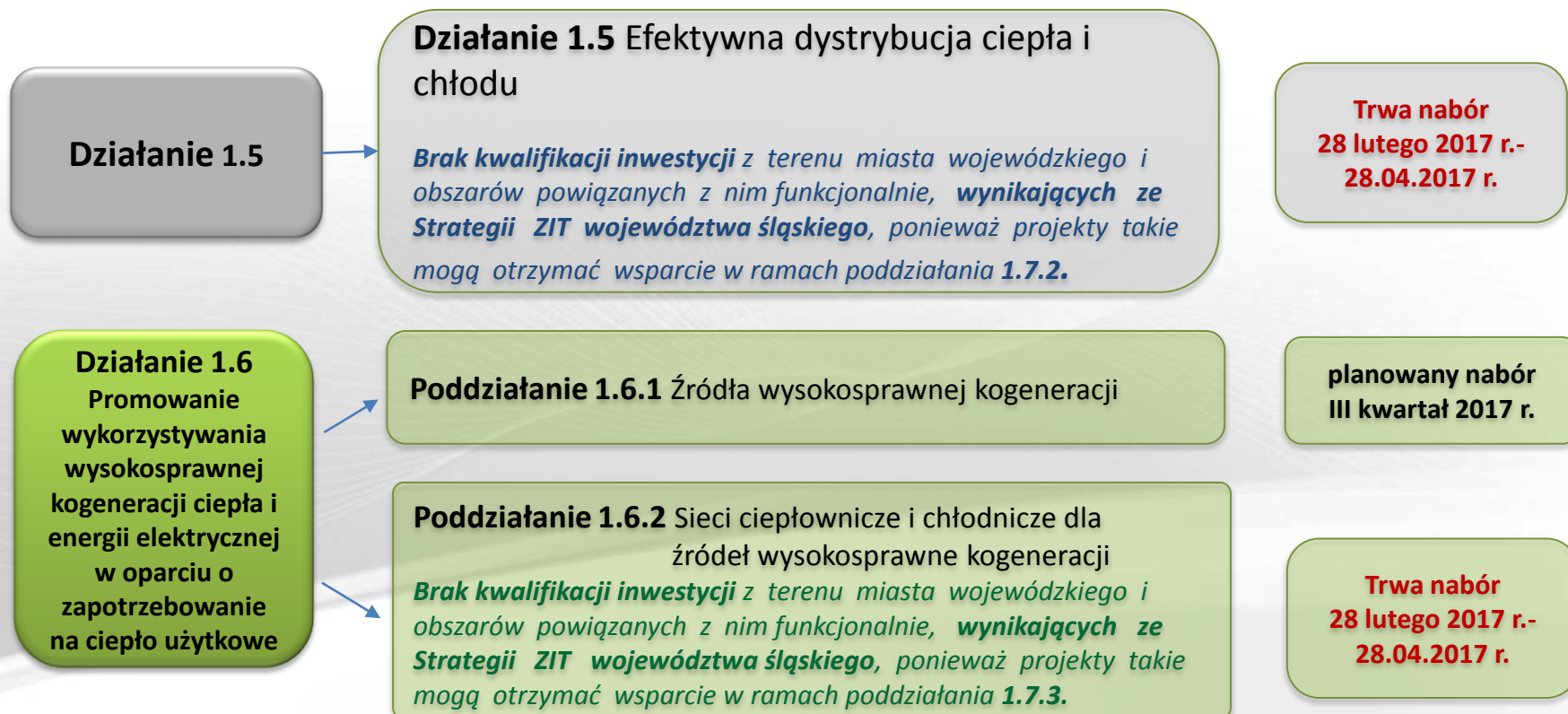
Alokacja – 102,1 mln Euro (450,3 mln zł)

Beneficjent – Przedsiębiorstwo Energetyczne i Urząd Regulacji Energetyki)

**Ministerstwo
Energii**
tryb
pozakonkursowy
ciągły – lista
Projektów
Strategiczych

POIiŚ 2014-2020

I Oś – Zmniejszenie emisyjności gospodarki



Źródła finansowania: POIiŚ 2014-2020

Poddziałanie 1.1.1. Wspieranie inwestycji dotyczących wytwarzania energii z odnawialnych źródeł energii wraz z podłączeniem tych źródeł do sieci dystrybucyjnej/przesyłowej

Alokacja

150 mln Euro (661,5 mln zł)



Beneficjenci

Przedsiębiorcy

w rozumieniu art. 1 załącznika I do rozporządzenia Komisji (UE) nr 651/2014 z dnia 17 czerwca 2014 r. wystarczy prowadzić działalność gospodarczą – bez względu na formę prawną

Typ projektu

Projekty inwestycyjne dotyczące: budowy lub przebudowy jednostek wytwórczych skutkujących zwiększeniem wytwarzania energii z odnawialnych źródeł wraz z podłączeniem tych źródeł do sieci dystrybucyjnej/przesyłowej – **klastry**

Tryb konkursowy

Źródła finansowania: POIiŚ

Poddziałanie 1.1.1. – I konkurs dla I typu projektów:

**Budżet
Konkursu**

210 mln zł

**Forma
finansowania**

Dotacja do 85%
*Pomoc publiczna, luka finansowa,
inwestycja referencyjna*

**Typ projektu
I naboru**

Budowa nowych lub przebudowa instalacji skutkującej zwiększeniem mocy zainstalowanej **jednostek wytwarzania energii cieplnej** wykorzystujących biomasę, energię promieniowania słonecznego lub energię geotermalną.



Tryb konkursowy – I nabór wniosków **odbył się w terminie
od 31.12.2016 r. do 1.03.2017 r.**

POIiŚ 2014-2020 a RPO

Linia demarkacyjna

Priorytet inwestycyjny

Wspieranie wytwarzania i dystrybucji energii pochodzącej ze źródeł odnawialnych

Wytwarzanie energii pochodzącej ze źródeł odnawialnych wraz z podłączeniem źródła do sieci dystrybucyjnej/przesyłowej.

Podział w oparciu o moc instalowanej elektrowni/jednostki.

	POIiŚ 2014 - 2020	RPO 2014 - 2020
 energia wodna	> 5 MWe	≤ 5 MWe
 energia wiatru	> 5 MWe	≤ 5 MWe
 energia słoneczna	> 2 MWe / MWth	≤ 2 MWe / MWth
 energia geotermalna	> 2 MWth	≤ 2 MWth
 energia biogazu	> 1 MWe	≤ 1 MWe
 energia biomasy	> 5 MWth / MWe	≤ 5 MWth / Mwe

Działanie 4.1 Wsparcie wykorzystania OZE

Budżet

100 000 000 Euro (429 130 000 zł)

Forma finansowania

Projekty nieobjęte pomocą publiczną: 85%
Projekty objęte pomocą publiczną: zgodnie z programami pomocy publicznej.

Beneficjenci

Jednostki samorządu terytorialnego, ich związki i stowarzyszenia
Jednostki sektora finansów publicznych posiadające osobowość prawną.
Kościoły i związki wyznaniowe oraz osoby prawne kościołów i związków wyznaniowych

Typ projektu

Projekty parasolowe:
Budowa i przebudowa instalacji służącej do produkcji energii pochodzącej ze źródeł odnawialnych.

Tryb konkursowy

Termin naboru: projekty w trakcie realizacji, alokacja wykorzystana

Oś priorytetowa nr 4 - Energia przyjazna środowisku
Działanie 4.1 Wsparcie wykorzystania OZE, RPO WL na lata 2014 – 2020
konkurs nr RPLU.04.01.00-IZ.00-06-001/16

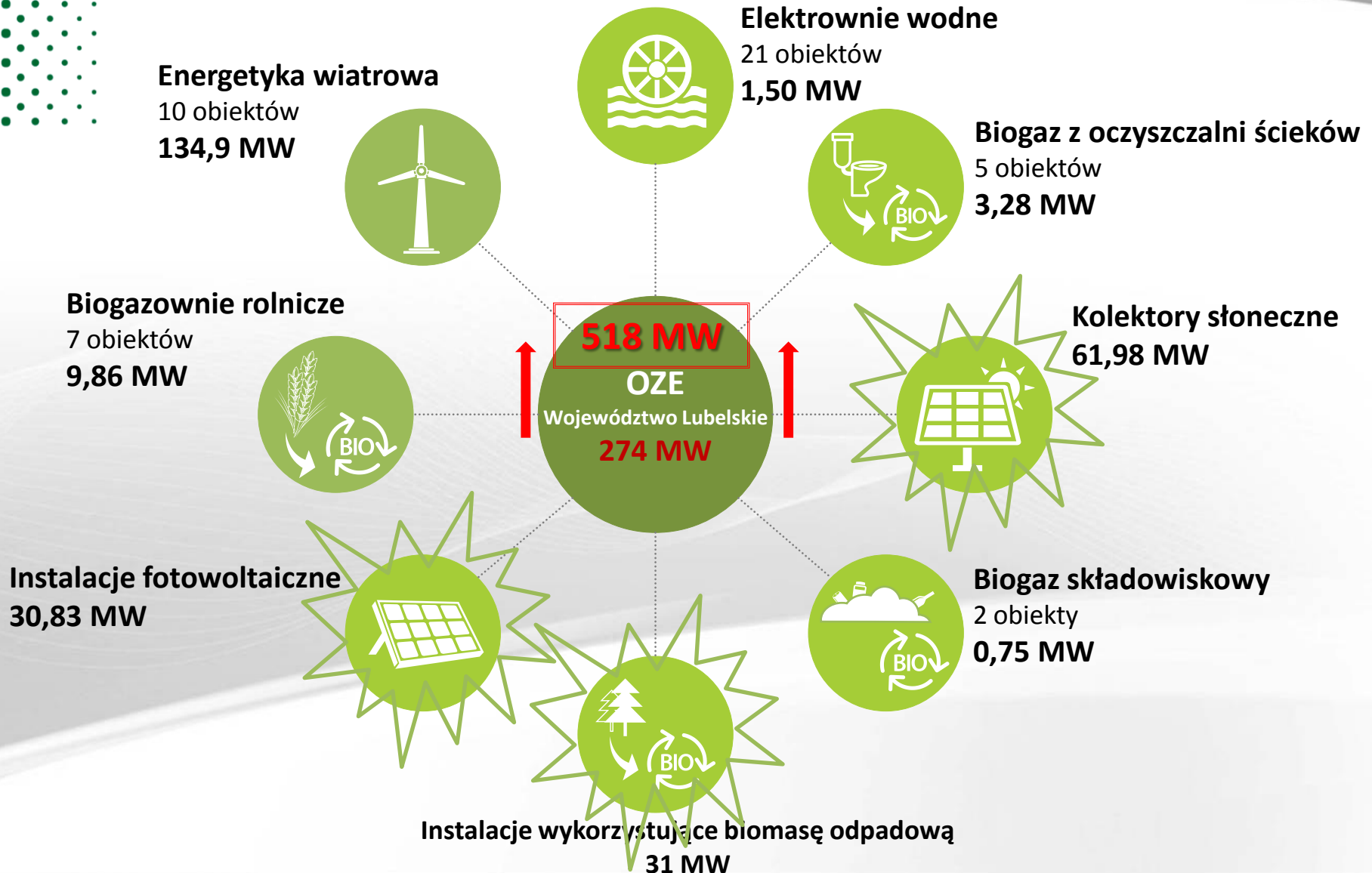
WYNIKI NABORU

1.	Liczba złożonych WoD	[szt.]	314	
1.	Liczba projektów wybranych do wsparcia	[szt.]	126	
2.	Liczba gmin które otrzymały wsparcie	[szt.]	117	← 55%
3.	Liczba jednostek wytwarzających energię ze źródeł odnawialnych, zainstalowana w indywidualnych gospodarstwach domowych w tym:	[szt.]	47 188	← 9,8%
	➤ kolektory słoneczne, kotły na biomasę, pompy ciepła		46 671	
	➤ instalacje PV		1 517	
4.	Moc instalacji	[MW]	244	
5.	Produkcja energii odnawialnej, w tym:			
	➤ ciepłej	[MWh _t /rok]	200 795	
	➤ elektrycznej	[MWh _e /rok]	6 793	
6.	Zredukowana emisja CO ₂ (WE=94,73 kgCO ₂ /GJ)	[MgCO ₂ /rok]	70 793	
7.	Zredukowane zużycie węgla kamiennego (WO=22 MJ/kg)	[Mg/rok]	33 969	← 5,2%

udział w województwie lubelskim

Odnawialne Źródła Energii – zainstalowana moc wytwórcza

symulacja po realizacji umów konkursu nr RPLU.04.01.00-IZ.00-06-001/16



Źródła finansowania: RPO 2014-2020 dla woj. lubelskiego

Działanie 4.2 Produkcja energii z OZE w przedsiębiorstwach

Budżet

20 907 439 Euro (90 543 846,07 zł)

Forma finansowania
DOTACJA

Projekty objęte pomocą publiczną: zgodnie z programami pomocy publicznej **45 – 80%**
Projekty generujące dochód: zgodnie z luką w finansowaniu
Maksymalna dopuszczalna kwota dofinansowania projektu: dla MŚP: **2 500 000,00 PLN**
- spoza sektora MŚP: **3 000 000,00 PLN**

Beneficjenci

Spółki prawa handlowego, w których większość udziałów posiadają JST
Mikro, małe, średnie przedsiębiorstwa.

Typ projektu

1. Budowa i przebudowa instalacji służącej do produkcji energii pochodzącej ze źródeł odnawialnych.
2. Budowa instalacji do produkcji biokomponentów i biopaliw drugiej i trzeciej generacji.
3. Budowa i modernizacja dystrybucyjnych sieci elektroenergetycznych w pełni dedykowanych przyłączeniu nowych jednostek wytwórczych energii z OZE.
4. Budowa lokalnych, małych źródeł energii produkujących zarówno energię elektryczną, jak i ciepło z OZE na potrzeby lokalne, niewymagająca przesyłania jej na duże odległości.
5. Poprawa sprawności wytwarzania ciepła poprzez zmianę źródeł ciepła na jednostki wysokosprawnej kogeneracji z OZE.

Tryb konkursowy

Termin naboru: 28 lutego 2017 r. – 31 maja 2017 r.

Źródła finansowania: POIiŚ

Działanie 1.2. Promowanie efektywności energetycznej i korzystania z odnawialnych źródeł energii w przedsiębiorstwach

Alokacja

150,3 mln EUR

Forma finansowania

Maksymalny udział dofinansowania w wydatkach kwalifikowalnych na poziomie projektu jest ustalany zgodnie z przepisami pomocy publicznej, **nie więcej niż 75%** z uwzględnieniem Metodyki wyliczenia maksymalnej wysokości dofinansowania ze środków UE



Beneficjenci

Przedsiębiorcy – duże przedsiębiorstwa

Forma prawna – kod 019; 023; 115; 116; 117; 118; 120; 121; 124;140

Zatrudnienie ≥ 250 osób lub

[Przychody netto > 50 mln EURO i suma bilansowa > 43 mln EURO]

Dane dotyczące zatrudnienia, przychodów netto i sumy bilansowej przyjmuje się z zamkniętego roku obrotowego

Źródła finansowania: POIiŚ

Działanie 1.2. Promowanie efektywności energetycznej i korzystania z odnawialnych źródeł energii w przedsiębiorstwach

Typ projektu

Przedsięwzięcia wynikające z przeprowadzonego audytu energetycznego przedsiębiorstwa mające na celu poprawę efektywności energetycznej, a także zmierzające ku temu **zmiany technologiczne** w istniejących obiektach, instalacjach i urządzeniach technicznych:

- **przebudowa linii produkcyjnych** na bardziej efektywne energetycznie;
- **głęboka, kompleksowa modernizacja** energetyczna budynków w przedsiębiorstwach (poniżej 25% (w przeliczeniu na E_k) nie będą kwalifikowały się do dofinansowania)
- zastosowanie technologii efektywnych energetycznie w przedsiębiorstwach, poprzez przebudowę lub wymianę na energooszczędne urządzenia i instalacje technologiczne, oświetlenie, oraz ciągi transportowe linii produkcyjnych;
- budowa lub przebudowa lokalnych źródeł ciepła (w tym wymiana źródła na instalację OZE);
- zastosowanie technologii odzysku energii wraz z systemem wykorzystania energii ciepła odpadowego w ramach przedsiębiorstwa.

Źródła finansowania: POIiŚ

I Nabór wniosków

Tryb konkursowy- I nabór – zakończony
10 wniosków – 22 mln zł

Budżet
500 mln zł

1 wniosek z woj. lubelskiego
Poprawa efektywności energetyczne budynków należących do PGE Dystrybucja

II Nabór wniosków

II nabór wniosków
Od 31.03.2017 r. – 29.05.2017 r.

Budżet
300 mln zł

LINIA DEMARKACYJNA

Linia demarkacyjna – Wielkość przedsiębiorstwa

POIiŚ 2014 - 2020

Duże przedsiębiorstwa

RPO 2014 – 2020

Mikro, małe i średnie
przedsiębiorstwa

Źródła finansowania: RPO 2014-2020 dla woj. lubelskiego

Działanie 5.1 Poprawa efektywności energetycznej przedsiębiorstw

Budżet

27 751 155 Euro (118 310 734,67 zł)

Forma finansowania

Dotacja:

- Projekty objęte pomocą publiczną: zgodnie z programami pomocy publicznej
- Projekty generujące dochód: zgodnie z luką w finansowaniu

Beneficjenci

- mikroprzedsiębiorstwa i małe przedsiębiorstwa **65%**
- średnie przedsiębiorstwa **55%**
- spółki prawa handlowego, w których większość udziałów lub akcji posiadają jednostki samorządu terytorialnego lub ich związki **45%**

Typ projektu

- Głęboka termomodernizacja obiektów w przedsiębiorstwach.
- Technologie odzysku energii wraz z systemem wykorzystania energii ciepła odpadowego w ramach przedsiębiorstwa.
- Zastosowanie technologii efektywnych energetycznie w przedsiębiorstwach, w tym przebudowa lub wymiana na energooszczędne urządzenia i instalacje technologiczne, oświetlenie oraz ciągi transportowe linii produkcyjnych.
- Budowa i przebudowa/wymiana źródeł ciepła, w tym zastosowanie systemów grzewczych opartych na odnawialnych źródłach energii (o ile wynika to z przeprowadzonego audytu energetycznego).
- Przebudowa linii produkcyjnych na bardziej efektywne energetycznie.

Źródła finansowania: RPO 2014-2020

Działanie 5.1 Poprawa efektywności energetycznej przedsiębiorstw

Budżet konkursu : 118,3 mln zł

Tryb konkursowy – zakończony

122 wnioski – 85,4 mln zł

Źródła finansowania: POIiŚ

Poddziałanie 1.3.1. Wspieranie efektywności energetycznej w budynkach użyteczności publicznej

Alokacja

165,7 mln EUR

Forma finansowania

Maksymalny udział dofinansowania w wydatkach kwalifikowalnych na poziomie projektu w ramach konkursu: **85%** z zastosowaniem luki w finansowaniu jako warunku uwzględniania dochodu w projekcie.

Beneficjenci

- państwowe jednostki budżetowe
- szkoły wyższe
- administracja rządowa oraz nadzorowane i podległe jej organy i jednostki organizacyjne

Typ projektu

Projekty inwestycyjne dotyczące **głębokiej kompleksowej modernizacji energetycznej budynków użyteczności publicznej**



Źródła finansowania: POIiŚ

**I Nabór
wniosków**

Tryb konkursowy- I nabór – zakończony
183 wniosków – 837 mln zł

Tryb pozakonkursowy – zakończony
(wybrane państwowe placówki
szkolnictwa artystycznego – 303 mln zł)

**Budżet
690 mln zł**

**Lista rankingowa projektów z województwa lubelskiego,
które uzyskały wymagane minimum punktowe po ocenie merytorycznej I stopnia
z konkursu nr POIS.01.03.01-IW.03-00-001/16 dla Działania 1.3 Poddziałania 1.3.1
w ramach Osi Priorytetowej I Programu Operacyjnego Infrastruktura i Środowisko**

Lp	Nazwa Wnioskodawcy	Województwo	Tytuł projektu	Koszt całkowity projektu	Wnioskowana kwota dofinansowania PLN	Rekomendowana kwota dofinansowania PLN
1	Nadbużański Oddział Straży Granicznej w Chełmie	lubelskie	Termomodernizacja budynku nr 63 Komendy NOSG, budynków administracyjnych PSG Kodeń, PSG Lubycza Królewska oraz 2 budynków administracyjnych PSG Skryhiczyn	2 246 999,78	1 909 949,81	1 909 949,81
2	Instytut Uprawy Nawożenia i Gleboznawstwa Państwowy Instytut Badawczy	lubelskie	Termomodernizacja obiektów Instytutu Uprawy Nawożenia i Gleboznawstwa – PIBw Puławach	992 544,00	788 427,92	788 427,92
3	Areszt Śledczy w Lubsku	lubuskie	Termomodernizacja budynku penitencjarno-administracyjnego Aresztu Śledczego zlokalizowanego przy ul. Nowa 2 w Lubsku	1 284 426,47	1 086 535,61	1 086 535,61
4	Uniwersytet Zielonogórski	lubuskie	Przebudowa budynku C-10 wraz z modernizacją energetyczną dla Wydziału Prawa i Administracji	21 430 996,92	8 448 902,08	8 448 902,08
5	Komenda Wojewódzka Policji w Lublinie	lubelskie	Termomodernizacja obiektów Komend Powiatowych Policji w Łukowie, Opolu Lubelskim i Hrubieszowie oraz Komisariatu Policji w Poniatowej	6 435 944,85	5 363 650,74	5 363 650,74
6	Prokuratura Okręgowa w Lublinie	lubelskie	Przebudowa i rozbudowa budynku przy ul. Narutowicza 32, 32b dla potrzeb Prokuratury Rejonowej Lublin – Północ w Lublinie	8 175 945,88	4 080 072,74	4 080 072,74
7	Wyższa Szkoła Oficerska Sił Powietrznych	lubelskie	Przebudowa, rozbudowa i termomodernizacja kompleksu budynków nr 42 i 207 – Klub Uczelniany w Dęblinie	14 733 724,99	6 075 399,81	6 075 399,81
8	Urząd Kontroli Skarbowej w Zielonej Górze	lubuskie	Głęboka modernizacja budynku biurowego w Gorzowie Wlkp. przy ul. Kazimierza Wielkiego 65,66-400 Gorzów Wlkp	1 439 282,30	1 223 389,95	1 223 389,95
9	Uniwersytet Marii Curie-Skłodowskiej w Lublinie	lubelskie	Zwiększenie standardu energetycznego budynków UMCS w Lublinie poprzez optymalizację zużycia energii elektrycznej i ciepłej oraz redukcję CO2	8 890 000,00	4 806 947,99	4 806 947,99

Lista rankingowa projektów z województwa lubelskiego,

które uzyskały wymagane minimum punktowe po ocenie merytorycznej I stopnia z konkursu nr POIS.01.03.01-IW.03-00-001/16 dla Działania 1.3 Poddziałania 1.3.1 w ramach Osi Priorytetowej I Programu Operacyjnego Infrastruktura i Środowisko – cd.

Lp	Nazwa Wnioskodawcy	Województwo	Tytuł projektu	Koszt całkowity projektu	Wnioskowana kwota dofinansowania PLN	Rekomendowana kwota dofinansowania PLN
10	Komenda Wojewódzka Policji w Gorzowie Wielkopolskim	lubuskie	Termomodernizacja obiektu Komendy Wojewódzkiej Policji w Gorzowie Wielkopolskim przy ul. Batorego 90 w Zielonej Górze	1 499 743,30	1 274 781,80	1 274 781,80
11	Urząd Kontroli Skarbowej w Zielonej Górze	lubuskie	Głęboka modernizacja budynku biurowego w Zielonej Górze przy ul. Batorego 18, 65-084 Zielona Góra	1 233 195,60	1 048 216,26	1 048 216,26
12	Państwowa Szkoła Wyższa im. Papieża Jana Pawła II w Białej Podlaskiej	lubelskie	Poprawa efektywności energetycznej budynku dydaktycznego przy ul. Sidorskiej 102 Państwowej Szkoły Wyższej im. Papieża Jana Pawła II w Białej Podlaskiej poprzez termomodernizację oraz montaż paneli PV	2 518 832,40	1 978 210,93	1 978 210,93
13	Komenda Wojewódzka Policji w Gorzowie Wielkopolskim	lubuskie	Termomodernizacja budynku Komisariatu Policji przy ul. Przemysłowej 9 w Sławie	603 242,98	512 756,53	512 756,53
14	Izba Skarbowaw Lublinie	lubelskie	Poprawa efektywności energetycznej budynków Administracji Skarbowej województwa lubelskiego	4 681 379,00	3 957 661,20	3 957 661,20
15	Areszt Śledczyw Nowej Soli	lubuskie	Poprawa efektywności energetycznej i wykorzystanie odnawialnych źródeł energii budynku Aresztu Śledczego Nowej Soli	2 078 989,91	1 761 518,58	1 761 518,58
16	Lubuski Urząd Wojewódzkiw Gorzowie Wielkopolskim	lubuskie	Termomodernizacja budynku Lubuskiego Urzędu Wojewódzkiego w Gorzowie Wlkp	25 001 114,00	19 648 625,50	19 648 625,50
17	Komenda Wojewódzka Policji w Lublinie	lubelskie	Termomodernizacja obiektów Komendy Wojewódzkiej Policji w Lublinie	15 752 804,18	13 389 883,55	6 686 387,86
18	Komenda Wojewódzka Policji w Lublinie	lubelskie	Termomodernizacja obiektów Komend Miejskich Policji w Zamościu i Chełmie, Komendy Powiatowej Policji w Bigoraju oraz Komisariatów Policji w Dorohuskul Międzyrzeczu Podlaskim.	11 469 567,49	9 557 815,27	4 772 801,77

LINIA DEMARKACYJNA

Linia demarkacyjna - Beneficjent

POIiŚ 2014 - 2020

- państwowe jednostki budżetowe
- szkoły wyższe
- administracja rządowa oraz nadzorowane i podległe jej organy i jednostki organizacyjne

RPO 2014 - 2020

- JST, ich związki i stowarzyszenia
- jednostki organizacyjne JST
- osoby prawne JST

Działanie 5.2 Efektywność energetyczna sektora publicznego

Budżet

40 868 692 Euro (184 304 371,54 zł)

Forma finansowania

Dotacja:

Projekty nieobjęte pomocą publiczną: **do 85%**

Projekty objęte pomocą publiczną: zgodnie z programami pomocy publicznej.

Projekty generujące dochód: zgodnie z luką w finansowaniu

Beneficjenci

- Jednostki samorządu terytorialnego, ich związki i stowarzyszenia,
- Jednostki organizacyjne jednostek samorządu terytorialnego,
- Jednostki naukowe,- Szkoły wyższe,
- Organizacje pozarządowe,
- Jednostki sektora finansów publicznych posiadające osobowość prawną z wyłączeniem podmiotów określonych jako beneficjenci Działania 1.3.1 POIiŚ,
- Służby ratownicze i bezpieczeństwa publicznego.

Typ projektu

- Głęboka termomodernizacja obiektów użyteczności publicznej.
- Zmiana wyposażania ww. obiektów w urządzenia o najwyższej, uzasadnionej ekonomicznie, klasie efektywności energetycznej np. ocieplenie obiektów, wymiana drzwi i okien, modernizacja systemów grzewczych wraz z wymianą źródła ciepła na zasilane OZE, modernizacja systemów wentylacji, klimatyzacji, włącznie z systemami zarządzania energią.
- Generacja rozproszona, poprawiająca sprawność wytwarzania ciepła przez zmianę źródeł ciepła m.in. na jednostki wysokosprawnej kogeneracji.

Źródła finansowania: RPO 2014-2020 dla woj. lubelskiego

Działanie 5.2 Efektywność energetyczna sektora publicznego

I Nabór
wniosków

Tryb konkursowy - I nabór – zakończony
147 wniosków – 337,6 mln zł

Budżet
221 mln zł

II Nabór
wniosków

II nabór wniosków
Sierpień – wrzesień 2017

Budżet
184 mln zł

Działanie 5.5 Promocja niskoemisyjności

Budżet

13 770 238 Euro (53 120 845,45 zł)

Forma finansowania

Dotacja:

Projekty nieobjęte pomocą publiczną: **85%**

Projekty objęte pomocą publiczną: zgodnie z programami pomocy publicznej.

Beneficjenci

- Jednostki samorządu terytorialnego, ich związki i stowarzyszenia,
- Jednostki organizacyjne jednostek samorządu terytorialnego,
- Jednostki sektora finansów publicznych posiadające osobowość prawną
- Spółki prawa handlowego, w których większość udziałów lub akcji posiadają jednostki samorządu terytorialnego lub ich związki,
- MŚP (przedsiębiorstwa muszą prowadzić działalność na terenie województwa lubelskiego)

Typ projektu

- Budowa lub modernizacja instalacji energooszczędnego oświetlenia, w tym oświetlenia ulicznego,
- Tworzenie systemów pomiaru zanieczyszczeń w miastach oraz systemów informowania mieszkańców o poziomie zanieczyszczeń,
- Budowa, rozbudowa lub modernizacja budynków użyteczności publicznej z uwzględnieniem standardów budownictwa pasywnego NF 15.

Źródła finansowania: RPO 2014-2020

Działanie 5.5 Promocja niskoemisyjności

Budżet konkursu : 53,1 mln zł

Tryb konkursowy – zakończony

35 wniosków – 52,8 mln zł

Źródła finansowania: POIiŚ 2014-2020

Poddziałanie 1.3.2. Wspieranie efektywności energetycznej w sektorze mieszkaniowym

Alokacja

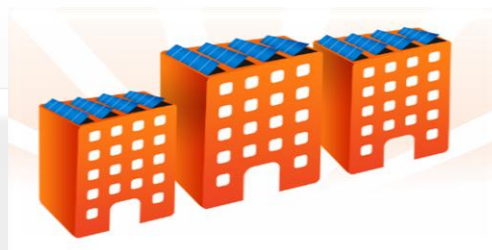
225,6 mln EUR

Forma
dofinansowania:

Pomoc zwrotna do 75% w tym:

- nie podlegająca spłacie do 25%
- umorzenie (premia inwestycyjna) części pożyczkowej do 20%
- **Minimalna wartość Projektu - 3 mln zł**

Zasady pomocy publicznej, Luka w finansowaniu



PGN

Beneficjent:

- Spółdzielnie mieszkaniowe
- Wspólnoty mieszkaniowe

ze wskazanych obszarów w *Strategiach ZIT miast wojewódzkich oraz miast subregionalnych oraz miasta tracące funkcje społeczno-gospodarcze* – podmioty będące dostawcami usług energetycznych

Źródła finansowania: POIiŚ 2014-2020

Poddziałanie 1.3.2. Wspieranie efektywności energetycznej w sektorze mieszkaniowym

Typ projektu



Wsparcie mogą uzyskać projekty z zakresu **głębokiej, kompleksowej modernizacji energetycznej wielorodzinnych budynków mieszkaniowych**, obejmującej elementy wskazane w SzOOP wersja 1.14 (Działanie 1.3 pkt 5 określający typy projektów dla Poddziałania 1.3.2)

!!! Wymiana źródła ciepła kwalifikuje się do wsparcia pod warunkiem zapewnienia znacznej redukcji CO2 w odniesieniu do istniejących instalacji (o co najmniej 30% w przypadku zmiany spalnego paliwa).

Źródła finansowania: POIiŚ

Poddziałanie 1.3.2. Wspieranie efektywności energetycznej w sektorze mieszkaniowym

**I Nabór
wniosków**

Tryb konkursowy - I nabór – zakończony
39 wniosków – 229 mln zł

**Budżet
821,3 mln zł**

**II Nabór
wniosków**

II nabór wniosków
Od 31.03.2017 r. – 29.05.2017 r.

**Budżet
300 mln zł**

LINIA DEMARKACYJNA

POIiŚ 2014 - 2020

ZIT miast wojewódzkich oraz
miasta subregionalne

oraz z miast tracących funkcje
społeczno-gospodarcze

RPO 2014 - 2020

Pozostali poza ZIT miast
wojewódzkich oraz miasta
subregionalne

Źródła finansowania: RPO 2014-2020 dla woj. lubelskiego

Działanie 5.3 Efektywność energetyczna sektora mieszkaniowego

Budżet

10 646 233 Euro (47 077 939,70 zł)

Forma finansowania

Dotacja:

Projekty nieobjęte pomocą publiczną: **85%**

Projekty objęte pomocą publiczną: zgodnie z programami pomocy publicznej.

Projekty generujące dochód: zgodnie z luką w finansowaniu

Beneficjenci

- Jednostki samorządu terytorialnego, ich związki i stowarzyszenia
- Spółdzielnie i wspólnoty mieszkaniowe

Typ projektu

- Głęboka termomodernizacja wielorodzinnych budynków mieszkalnych
- Zmiana wyposażania ww. obiektów w urządzenia o najwyższej, uzasadnionej ekonomicznie, klasie efektywności energetycznej np. ocieplenie obiektów, wymiana drzwi i okien, modernizacja systemów grzewczych wraz z wymianą źródła ciepła na zasilane OZE, modernizacja systemów wentylacji, klimatyzacji, włącznie z systemami zarządzania energią.
- Generacja rozproszona, poprawiająca sprawność wytwarzania ciepła przez zmianę źródeł ciepła m.in. na jednostki wysokosprawnej kogeneracji.

Źródła finansowania: RPO 2014-2020 dla woj. lubelskiego

Działanie 5.3 Efektywność energetyczna sektora mieszkaniowego

I Nabór
wniosków

Tryb konkursowy - I nabór – zakończony
20 wniosków – 38,7 mln zł

Budżet
56 mln zł

II Nabór
wniosków

II nabór wniosków
Lipiec – sierpień 2017

Budżet
47 mln zł

Źródła finansowania: POIiŚ 2014-2020

Działanie 1.5. Efektywna dystrybucja ciepła i chłodu

Cel
działania

Celem działania 1.5 jest poprawa efektywności dystrybucji ciepła i/lub chłodu **głównie na cele komunalno-bytowe** w obszarach, posiadających przygotowane PGN-y, w których uwzględniono potrzeby dotyczące ograniczenia emisji zanieczyszczeń, w tym głównie CO₂ i pyłu PM10.

Instytucja
pośrednicząca
**Ministerstwo
Energii**

Efektywny system
ciepłowniczy lub
chłodniczy

Alokacja środków:
337,5 mln EUR

Instytucja
wdrażająca
NFOŚiGW



Źródła finansowania: POIiŚ 2014-2020

Działanie 1.5. Efektywna dystrybucja ciepła i chłodu

Efektywny system ciepłowniczy i chłodniczy oznacza system ciepłowniczy lub chłodniczy, w którym do produkcji ciepła lub chłodu wykorzystuje się:

- w co najmniej 50 % energię ze źródeł odnawialnych,
- lub w co najmniej 50 % ciepło odpadowe,
- lub w co najmniej 75 % ciepło pochodzące z kogeneracji,
- lub w co najmniej 50 % wykorzystuje się połączenie takiej energii i ciepła.

Definicja wg Art. 2, pkt 41)

Dyrektywy Parlamentu Europejskiego i Rady 2012/27/UE z dnia 25 października 2012 r. w sprawie efektywności energetycznej (...)

Ważne: Istniejący system ciepłowniczy lub chłodniczy **na zakończenie projektu** musi spełniać wymóg efektywnego systemu ciepłowniczego lub chłodniczego.

Źródła finansowania: POIiŚ 2014-2020

Działanie 1.5. Efektywna dystrybucja ciepła i chłodu

Beneficjenci

- **Przedsiębiorcy** (forma prawna wg kodów: 019, 023, 115, 116, 117, 118, 120, 121, 124);
- **JST oraz działające w ich imieniu jednostki organizacyjne** (forma prawna – kod: 403, 429, 430, 431);
- **Podmioty świadczące usługi publiczne w ramach realizacji obowiązków własnych jednostek samorządu terytorialnego nie będące przedsiębiorstwami** (forma prawna - kod 115)



Źródła finansowania: POIiŚ 2014-2020

Działanie 1.5. Efektywna dystrybucja ciepła i chłodu

Typ projektu

- Przebudowa **istniejących systemów** sieci ciepłowniczych i sieci chłodu **celem zmniejszenia strat** na przesyłach i dystrybucji,
- Budowa **przyłączy do istniejących budynków** i instalacja węzłów indywidualnych, skutkująca likwidacją węzłów grupowych
- Budowa **nowych odcinków** sieci ciepłowniczej wraz przyłączami i węzłami w celu likwidacji lokalnych źródeł opalanych paliwem stałym.
- **Podłączenia budynków do sieci ciepłowniczej** mające na celu likwidację indywidualnych i zbiorowych źródeł „niskiej emisji”.

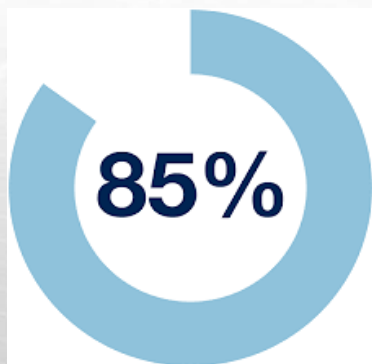


Istniejący system ciepłowniczy lub chłodniczy w momencie zakończenia projektu musi spełniać wymóg efektywnego systemu ciepłowniczego.

Źródła finansowania: POIiŚ 2014-2020

Działanie 1.5. Efektywna dystrybucja ciepła i chłodu

Wysokość dofinansowania i warunki udzielenia pomocy



DOTACJA

Max. poziom dofinansowania UE w wydatkach kwalifikowanych na poziomie projektu jest ustalany zgodnie z zasadami udzielania pomocy publicznej, **nie więcej niż 85%**.

luka finansowa

Warunki udzielania pomocy publicznej są określone w **Rozporządzeniu Ministra Gospodarki z dnia 23 października 2015 r.** w sprawie udzielania pomocy publicznej na projekty inwestycyjne w zakresie budowy lub przebudowy sieci ciepłowniczej lub chłodniczej, będące częścią efektywnego systemu ciepłowniczego i chłodniczego w ramach POIiŚ 2014-2020 (Dz.U. z 05.11.2015 poz. 1802)

Źródła finansowania: POIiŚ 2014-2020

Działanie 1.5. Efektywna dystrybucja ciepła i chłodu

Wymagania progowe

1. Poprawa efektywności dystrybucji ciepła i/lub chłodu głównie na **cele komunalno-bytowe**;
2. **Inwestycja wpisana w Plan Gospodarki Niskoemisyjnej (PGN)**;
3. PGN **pozytywnie** zweryfikowany przez NFOŚiGW (WFOŚiGW);
4. Promowanie projektów, w których co najmniej 30% całkowitej redukcji emisji pyłów w projekcie, będzie pochodzić z zastępowania indywidualnych źródeł ciepła poprzez wykorzystywanie ciepła systemowego z efektywnych systemów ciepłowniczych (budżet 100 mln zł);
5. Udział przyłączeniowej mocy cieplnej u istniejących odbiorców (zastępowanie istniejących lokalnych źródeł ciepła lub modernizacja i przebudowa sieci ciepłowniczych) **musi wynosić powyżej 50% całkowitej planowanej mocy przyłączeniowej odbiorców w ramach projektu.**

*(- „linia demarkacyjna” pomiędzy działaniem 1.5 a poddziałaniem 1.6.2 w przypadku gdy będzie efektywny system ciepłowniczy, w którym do produkcji ciepła wykorzystuje się w **co najmniej 75% ciepło pochodzące z wysokosprawnej kogeneracji**)*

Źródła finansowania: POIiŚ 2014-2020

Działanie 1.5. Efektywna dystrybucja ciepła i chłodu

I Nabór wniosków

Tryb konkursowy- I nabór – zakończony
8 wniosków – 40,8 mln zł

Budżet
66,8 mln zł

Tryb pozakonkursowy – zamknięty, zakończony
43 wnioski dla 45 projektów
w ramach WPZ (zał. nr 5 POIiŚ) – 856,8 mln zł

II Nabór wniosków

Ogłoszono II nabór wniosków
od 28.02.2017 r. do 28.04.2017 r.

Budżet
147 mln zł

Przykładowe techniczne rozwiązania Działanie 1.5

Założenie: efektywny system ciepłowniczy

10 MWt



Źródło

8 MWt



2 MWt



Modernizacja i rozbudowa istniejącej sieci ciepłowniczej



Przyłączenie nowych odbiorców
(Deweloper planuje budowę)

Wniosek do Działania 1.5 ponieważ udział przyłączeniowej mocy ciepłej u istniejących odbiorców (**zastępowanie istniejących lokalnych źródeł ciepła lub modernizacja i przebudowa sieci ciepłowniczych**) wynosi powyżej 50% całkowitej planowanej mocy przyłączeniowej odbiorców w ramach projektu.

LINIA DEMARKACYJNA

POIŚ 2014 - 2020

w ramach trybu konkursowego o wsparcie będą mogły ubiegać się projekty z województw, w których w czasie trwania naboru POIŚ **nie przeprowadzono** naboru wniosków o dofinansowanie na dany typ inwestycji

Źródła finansowania: RPO 2014-2020 dla woj. lubelskiego

Działanie 3.1 Tereny inwestycyjne

Budżet

48 837 209 Euro (210 000 000 zł)

Forma finansowania

- 85%
- Projekty generujące dochód: zgodnie z luką w finansowaniu

Beneficjenci

- Jednostki samorządu terytorialnego

Typ projektu

- Kompleksowe wyposażenie terenu inwestycyjnego w media, tj.:
- Budowa / modernizacja sieci gazowej,
 - Budowa / modernizacja sieci energetycznej,
 - Budowa / modernizacja sieci ciepłowniczej,

Tryb konkursowy i pozakonkursowy
Termin naboru: brak informacji

Źródła finansowania: POIiŚ 2014-2020

Poddziałanie 1.6.1 Źródła wysokosprawnej kogeneracji

**Cel
działania**

Celem **Poddziałania 1.6.1** jest budowa nowych lub zwiększenie mocy (w wyniku rozbudowy lub przebudowy) istniejących jednostek wytwarzania energii elektrycznej i ciepła w technologii **wykosprawnej kogeneracji** w jednostkach kogeneracji o całkowitej nominalnej mocy elektrycznej powyżej 1 MW.

Instytucja
pośrednicząca
**Ministerstwo
Energii**

Alokacja środków:
100,2 mln EUR

Instytucja
wdrażająca
NFOŚiGW



Źródła finansowania: POIiŚ 2014-2020

Poddziałanie 1.6.1 Źródła wysokosprawnej kogeneracji



Art. 2 pkt 34) załącznik II

Dyrektywy Parlamentu Europejskiego
i Rady 2012/27/UE

z dnia 25 października 2012 r. w sprawie efektywności
energetycznej (...)



Wysokosprawna kogeneracja spełnia następujące warunki:

- a) Produkcja kogeneracyjna w jednostkach kogeneracyjnych zapewnia **oszczędność energii pierwotnej** (obliczoną wg wzoru lit.b) załącznika do dyrektywy) w **wysokości nie mniejszej niż 10 %** w porównaniu z wartościami referencyjnymi dla rozdzielczej produkcji ciepła i energii elektrycznej
- b) Produkcja w małoskalowych jednostkach kogeneracyjnych i jednostkach mikrokogeneracyjnych zapewniająca oszczędność energii pierwotnej może kwalifikować się jako wysokosprawna kogeneracja **(RPO)**



Źródła finansowania: POIiŚ 2014-2020

Poddziałanie 1.6.1.

Źródła wysokosprawnej kogeneracji

Beneficjent

- **Przedsiębiorcy** (forma prawna – kod: 019, 023, 115, 116, 117, 118, 120, 121, 124);
- **JST oraz działające w ich imieniu jednostki organizacyjne** (forma prawna – kod: 403, 429, 430, 431);
- **Podmioty świadczące usługi publiczne w ramach realizacji obowiązków własnych jednostek samorządu terytorialnego nie będące przedsiębiorstwami** (forma prawna - kod 115)

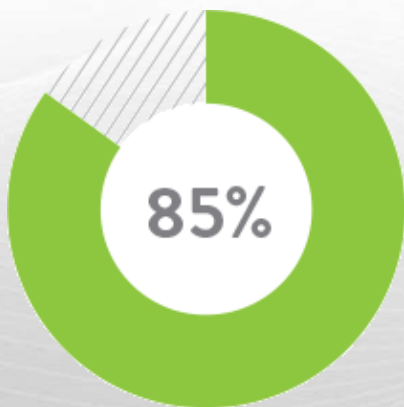
Typ projektu

- **Budowa nowych lub zwiększenie mocy** (w wyniku rozbudowy lub przebudowy) w istniejących jednostkach wysokosprawnej kogeneracji **o nominalnej mocy elektrycznej > 1MWe** w tym na paliwa kopalne. Instalacje spalania **o mocy cieplnej > 20 MW_t** tylko w przypadku gdy paliwem jest w **100% biomasa**;
- **Realizacja kompleksowych** projektów (budowa przebudowa istniejących jednostek wysokosprawnej kogeneracji wraz z sieciami ciepłowniczymi lub chłodu).

Źródła finansowania: POIiŚ 2014-2020

Poddziałanie 1.6.1 Źródła wysokosprawnej kogeneracji

Wysokość dofinansowania i warunki udzielenia pomocy



DOTACJA

Max. poziom dofinansowania UE w wydatkach kwalifikowanych na poziomie projektu jest ustalany zgodnie z zasadami udzielania pomocy publicznej, **nie więcej niż 85%**
luka finansowa

Warunki udzielania pomocy publicznej są określone w **Rozporządzeniu Ministra Gospodarki z dnia 23 października 2015 r.** w sprawie udzielania pomocy publicznej na projekty inwestycyjne w zakresie budowy lub przebudowy sieci ciepłowniczej lub chłodniczej, będące częścią efektywnego systemu ciepłowniczego i chłodniczego w ramach POIiŚ 2014-2020 (Dz.U. z 05.11.2015 poz. 1802)

Źródła finansowania: POIiŚ 2014-2020

Poddziałanie 1.6.1 Źródła wysokosprawnej kogeneracji

I Nabór
wniosków

Tryb konkursowy – zakończony
48 wniosków – 701,5 mln zł

Budżet
300 mln zł

II Nabór
wniosków

Tryb konkursowy – II nabór wniosków
**Zgodnie z harmonogramem zostanie
ogłoszony
III kwartał 2017**

Budżet
??? mln zł

LINIA DEMARKACYJNA

POIiŚ 2014 - 2020

- Jednostka kogeneracji o mocy źródła $> 1 \text{ MW}_e$

RPO 2014 - 2020

- Jednostka kogeneracji o mocy źródła $\leq 1 \text{ MW}_e$

Źródła finansowania: RPO 2014-2020 dla woj. lubelskiego

Działanie 4.2 Produkcja energii z OZE w przedsiębiorstwach

Budżet

20 907 439 Euro (90 543 846,07 zł)

Forma finansowania
DOTACJA

Projekty objęte pomocą publiczną: zgodnie z programami pomocy publicznej **45 – 80%**
Projekty generujące dochód: zgodnie z luką w finansowaniu
Maksymalna dopuszczalna kwota dofinansowania projektu: dla MŚP: 2 500 000,00 PLN
- spoza sektora MŚP: **3 000 000,00 PLN**

Beneficjenci

Spółki prawa handlowego, w których większość udziałów posiadają JST
Mikro, małe, średnie przedsiębiorstwa.

Typ projektu

Poprawa sprawności wytwarzania ciepła poprzez zmianę źródeł ciepła na jednostki wysokosprawnej kogeneracji z OZE dzięki budowie nowych instalacji wysokosprawnej kogeneracji z OZE lub przebudowie istniejących instalacji na wysokosprawną kogenerację z OZE (kogeneracja rozproszona oparta na zidentyfikowanych lokalnych zasobach).

Tryb konkursowy

Termin naboru: 28 lutego 2017 r. – 31 maja 2017 r.

Źródła finansowania: POIiŚ 2014-2020

Poddziałanie 1.6.2 Sieci ciepłownicze i chłodnicze dla źródeł wysokosprawnej kogeneracji.

**Cel
działania**

Celem poddziałania 1.6.2 jest wsparcie skierowane na budowę sieci ciepłowniczej lub sieci chłodu na **głównie na cele komunalno-bytowe**. Wspierana będą projekty związane z budową sieci **w celu podłączenia nowych odbiorców (nowych budynków nie posiadających do tej pory źródła ciepła)** lub w celu podłączenia **przyszłych** odbiorców (tereny rozwojowe miasta).

Institucja
pośrednicząca
**Ministerstwo
Energii**

Alokacja środków:
176 mln EUR

Institucja
wdrażająca
NFOŚiGW



Źródła finansowania: POIiŚ 2014-2020

Poddziałanie 1.6.2 Sieci ciepłownicze i chłodnicze dla źródeł wysokosprawnej kogeneracji.

Beneficjenci



Typ projektów

- Przedsiębiorcy** (forma prawna – kod: 019, 023, 115, 116, 117, 118, 120, 121, 124);
- JST oraz działające w ich imieniu jednostki organizacyjne** (forma prawna – kod: 403, 429, 430, 431);
- Podmioty świadczące usługi publiczne w ramach realizacji obowiązków własnych jednostek samorządu terytorialnego nie będące przedsiębiorstwami** (forma prawna - kod 115)

- Budowa sieci ciepłowniczych** lub sieci chłodu (w tym przyłączy), umożliwiająca wykorzystanie energii cieplnej, wytworzonej w źródłach wysokosprawnej kogeneracji;
- Wykorzystanie ciepła odpadowego**, wyprodukowanego w układach wysokosprawnej kogeneracji w ramach projektów rozbudowy/budowy sieci ciepłowniczych;
- Budowa sieci ciepłych lub sieci chłodu**, umożliwiająca wykorzystanie ciepła, wytworzonego w warunkach wysokosprawnej kogeneracji (w tym ciepła odpadowego, ciepła z OZE), a także powodująca zwiększenie wykorzystania ciepła, wyprodukowanego w takich instalacjach

Źródła finansowania: POIiŚ 2014-2020

Poddziałanie 1.6.2 Sieci ciepłownicze i chłodnicze dla źródeł wysokosprawnej kogeneracji.

Wysokość dofinansowania i warunki udzielenia pomocy

DOTACJA



85%

Max. poziom dofinansowania UE w wydatkach kwalifikowanych na poziomie projektu jest ustalany zgodnie z zasadami udzielania pomocy publicznej, **nie więcej niż 85%**
luka finansowa

Warunki udzielania pomocy publicznej są określone w **Rozporządzeniu Ministra Gospodarki z dnia 23 października 2015 r.** w sprawie udzielania pomocy publicznej na projekty inwestycyjne w zakresie budowy lub przebudowy sieci ciepłowniczej lub chłodniczej, będące częścią efektywnego systemu ciepłowniczego i chłodniczego w ramach POIiŚ 2014-2020 (Dz.U. z 05.11.2015 poz. 1802)

Źródła finansowania: POIiŚ 2014-2020

Poddziałanie 1.6.2 Sieci ciepłownicze i chłodnicze dla źródeł wysokosprawnej kogeneracji.

**I Nabór
wniosków**

**Tryb konkursowy I nabór – zakończony
3 wnioski – 7,1 mln zł**

**Budżet
65,1 mln zł**

**Tryb pozakonkursowy (ZIT) – zamknięty, zakończony
27 wniosków – 258,3 mln zł**

**Budżet
641,6 mln zł**

**II Nabór
wniosków**

**Tryb konkursowy
– ogłoszono II nabór wniosków
od 28.02.2017 r. do 28.04.2017 r.**

**Budżet
125 mln zł**

Źródła finansowania: POIiŚ 2014-2020

Poddziałanie 1.6.2 Sieci ciepłownicze i chłodnicze dla źródeł wysokosprawnej kogeneracji.

Wymagania progowe

1. Poprawa efektywności dystrybucji ciepła i/lub chłodu głównie na **cele komunalno-bytowe**;
2. Dla budowy nowej sieci ciepłowniczej lub chłodniczej w momencie udzielania pomocy publicznej muszą istnieć źródła wytwórcze, które pozwalają na pokrycie **co najmniej 75%** zapotrzebowania systemu **ciepłowniczego ciepłem z wysokosprawnej kogeneracji**.
3. Inwestycja wpisana w Plan Gospodarki Niskoemisyjnej (PGN);
4. PGN **pozytywnie** zweryfikowany przez NFOŚiGW (WFOŚiGW);
5. Udział przyłączeniowej mocy cieplnej u nowych odbiorców (nowi odbiorcy w odniesieniu do nowych budynków) **musi wynosić powyżej 50% całkowitej planowanej mocy przyłączeniowej odbiorców w ramach projektu**.

Przykładowe techniczne rozwiązania

„Linia demarkacyjna” pomiędzy działaniem 1.5 a poddziałaniem 1.6.2

Założenie: efektywny system ciepłowniczy, w którym do produkcji ciepła wykorzystuje się w co najmniej 75% ciepło pochodzące z wysokosprawnej kogeneracji)

5 MWt



Źródło

1 MWt



4 MWt



Likwidacja „niskiej emisji”



Tereny rozwojowe miasta
(Deweloper planuje budowę)

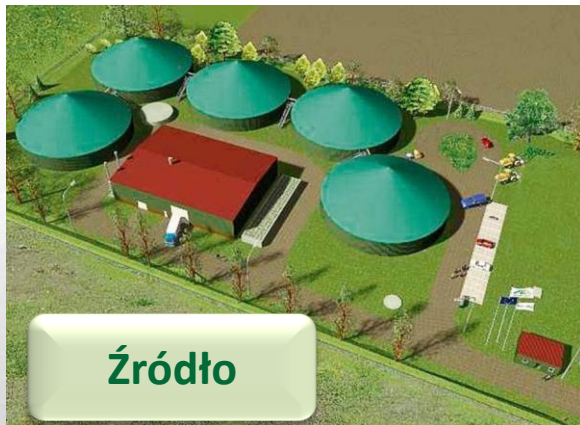


Wniosek do Poddziałania 1.6.2 ponieważ udział przyłączeniowej mocy cieplnej u nowych odbiorców (nowi odbiorcy w nowo budowanych budynkach) musi wynosić powyżej 50% całkowitej planowanej mocy przyłączeniowej odbiorców w ramach projektu.

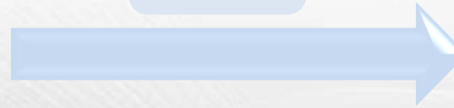


Przykład - kiedy możemy składać wnioski do 1.5 / 1.6.2:

Założenie: *efektywny system ciepłowniczy*



CIEPŁO



Zakład przetwórstwa spożywczego
(np. owocowego)

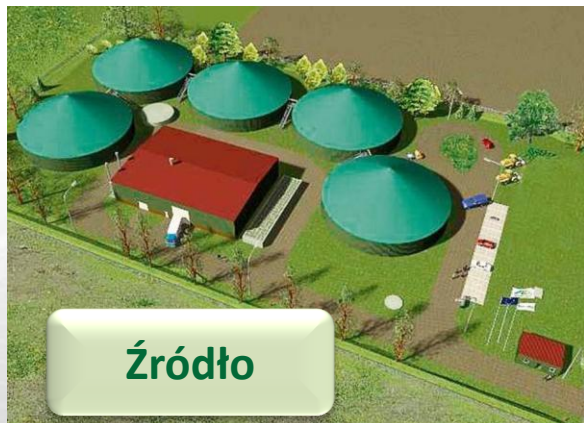
~~Działanie 1.5 / Poddziałanie 1.6.2~~



Brak spełnienia warunku
- Efektywna dystrybucja ciepła i/lub
chłodu **na cele komunalno-bytowe;**

Przykład c.d.

Założenie: efektywny system ciepłowniczy



CIEPŁO



Zakład przetwórstwa owocowego



Podłączenie nowych odbiorców


Działanie 1.5 / Poddziałanie 1.6.2

w przypadku gdy system jest efektywny lub wnioskodawca oświadcza, że na zakończenie projektu (po zastosowaniu dodatkowych działań) będzie efektywny oraz w zależności od spełnienia warunków % wykorzystania mocy przyłączeniowej o których mowa powyżej

LINIA DEMARKACYJNA

POIŚ 2014 - 2020

w ramach trybu konkursowego o wsparcie będą mogły ubiegać się projekty z województw, w których w czasie trwania naboru POIŚ **nie przeprowadzono naboru** wniosków o dofinansowanie do RPO na dany typ inwestycji



Poddziałanie 1.6.2 nie ma odpowiednika w Regionalnym Programie Operacyjnym 2014 – 2020 w województwie lubelskim

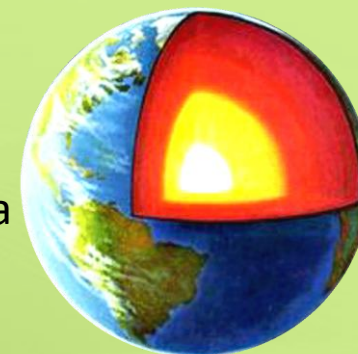
Środki własne NFOŚiGW

Wdrażane programy priorytetowe

3.1. Poprawa jakości powietrza

Część 1) Energetyczne wykorzystanie zasobów geotermalnych:

- Nabór wniosków: 18.07.2016 r. – **30.06.2017 r.**
- Budżet konkursu: 500 mln zł
- Forma dofinansowania: pożyczka; inwestycja Kapitałowa



Część 2) Zmniejszenie zużycia energii w budownictwie:

- Nabór wniosków: 01.08.2016 r. – **30.06.2017 r.**
- Budżet konkursu: 500 mln zł
 - Dotacja – 300 mln zł;
 - Pożyczka – 200 mln zł

Środki własne NFOŚiGW

Wdrażane programy priorytetowe

3.1. Poprawa jakości powietrza - cd

Część 3) Bocian – Rozproszone, odnawialne źródła energii – **wypłaty z umów**

Część 4) LEMUR – Energooszczędne Budynki Użyteczności Publicznej – **wypłaty z umów**
Planowane aktualizacje Cz 3 i Cz 4)

Część 5) Samowystarczalność energetyczna – **w trakcie przygotowywania**

Środki własne NFOŚiGW

Wdrażane programy priorytetowe

5.7. SYSTEM – Wsparcie działań ochrony środowiska i gospodarki wodnej realizowanych przez partnerów zewnętrznych

Część 1) Usuwanie wyrobów zawierających azbest

Część 2) REGION – w trakcie nabóru wniosków z WFOŚiGW

- **Beneficjentami programu są WFOŚiGW** a Beneficjentami końcowymi programu są podmioty realizujące przedsięwzięcia na rzecz intensyfikacji regionalnych działań ochrony środowiska lub gospodarki wodnej
- Pożyczki dla WFOŚiGW

Część 3) Prosument – linia dofinansowania z przeznaczeniem na zakup i montaż mikroinstalacji OZE - **wypłaty z umów zawartych**

Środki własne NFOŚiGW

Wdrażane programy priorytetowe

5.8. Wsparcie przedsięwzięć w zakresie **niskoemisyjnej** i zasobooszczędnej gospodarki

Część 1) E-KUMULATOR – Ekologiczny Akumulator dla Przemysłu

- Nabór wniosków: **od 20.02.2017 r. do 20.12.2017 r.**
- Budżet naboru: 280 mln zł
- Pożyczka
- Typ Beneficjenta: Przedsiębiorcy
- Przedsięwzięcia – ograniczenie zużycia surowców i ograniczenie/uniknięcie emisji zanieczyszczeń do powietrza ze źródeł spalania i z wyłączeniem źródeł spalania

Środki własne NFOŚiGW

Wdrażane programy priorytetowe

5.8. Wsparcie przedsięwzięć w zakresie **niskoemisyjnej** i zasobooszczędnej gospodarki c.d.

Część 2) Współfinansowanie projektów POLiŚ w ramach I osi priorytetowej POLiŚ

- Nabór wniosków: jest skorelowany z poszczególnymi naborami / konkursami POLiŚ 2014-2020 i trwa: 26.01.2017 r. – 30.06.2017 r.
- Budżet: 500 mln zł
- Pożyczka

Część 3) Efektywne systemy ciepłownicze i chłodnicze

- Nabór wniosków: 16.08.2016 r. – **30.06.2017 r**
- Budżet: 1 000 mln zł
- Pożyczka 1-90 mln zł /85% Kosztu kwalifikowanego

Przedsięwzięcia (**źródła wytwórcze i podłączenie ich do sieci**) mające na celu doprowadzenie do efektywnego systemu ciepłowniczego.

Wyłączenie dla energii ze źródeł geotermalnych

Środki własne NFOŚiGW

Wdrażane programy priorytetowe

5.11. Wsparcie dla innowacji sprzyjających zasobooszczędnej i niskoemisyjnej gospodarce

Część 1) Sokół – wdrożenie innowacyjnych technologii środowiskowych

- Nabór wniosków: 01.08.2016 r – **31.03.2017 r.**
- Budżet: 1 000 mln zł
- B +R: Dotacja / Pożyczka, W: Pożyczka, Inwestycja kapitałowa

Część 2) Popularyzacja technologii zweryfikowanych w ramach Systemu Technologii Środowiskowych ETV – **w trakcie przygotowywania**

*System ETV pozwala w sposób wiarygodny i bezstronny **potwierdzić efekt działania technologii** deklarowany przez dostawcę nowatorskiej technologii.*

Część 3) GREEN-upy – projekty typu start-up w obszarze **innowacyjnych technologii środowiskowych** – **w trakcie przygotowywania**



Dziękuję za uwagę

e-mail: doradztwo@nfosigw.gov.pl

www.doradztwo-energetyczne.gov.pl

<http://www.nfosigw.gov.pl/o-nfosigw/doradztwo-energetyczne/>

www.nfosigw.gov.pl